

# Leger

## Taxe carbone du Québec Sondage OMNI

Canadian  
**Taxpayers**  
Federation

---



# Méthodologie



## Méthode

Sondage en ligne canadien réalisé via le panel LEO de Léger, auprès de 1 082 résidents québécois âgés de 18 ans et plus.

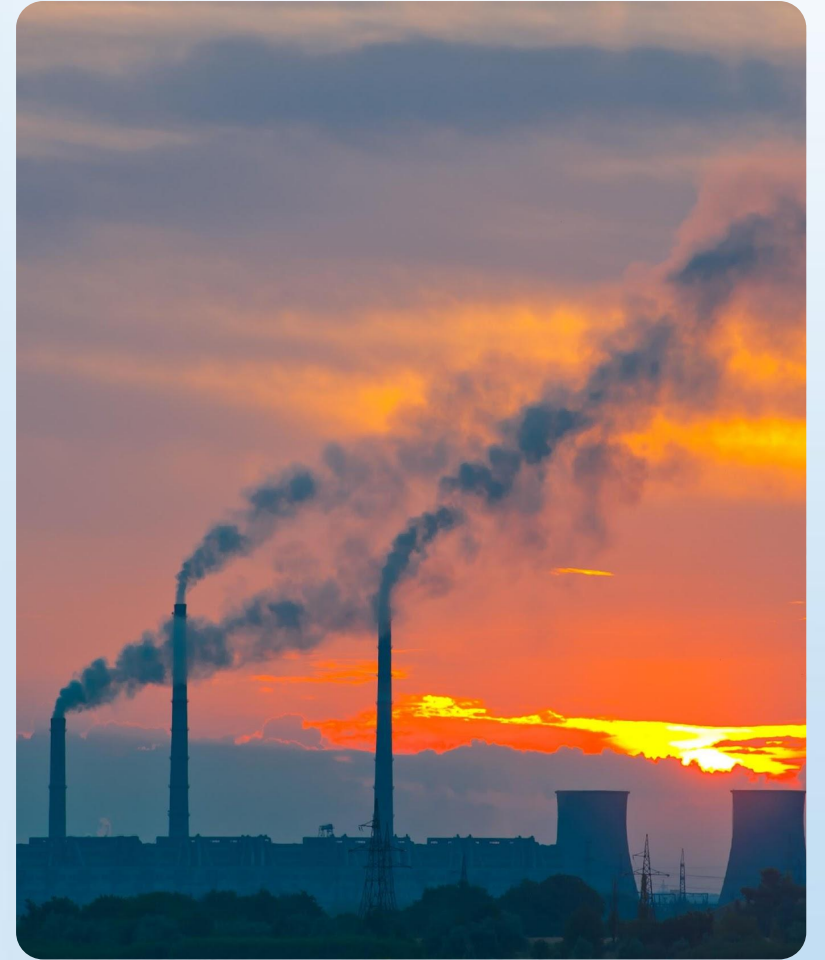
## Période

Le sondage omnibus hebdomadaire en ligne a été mené du 4 au 7 avril 2025 inclusivement, à l'aide du panel en ligne LEO de Léger.

## Marge d'erreur

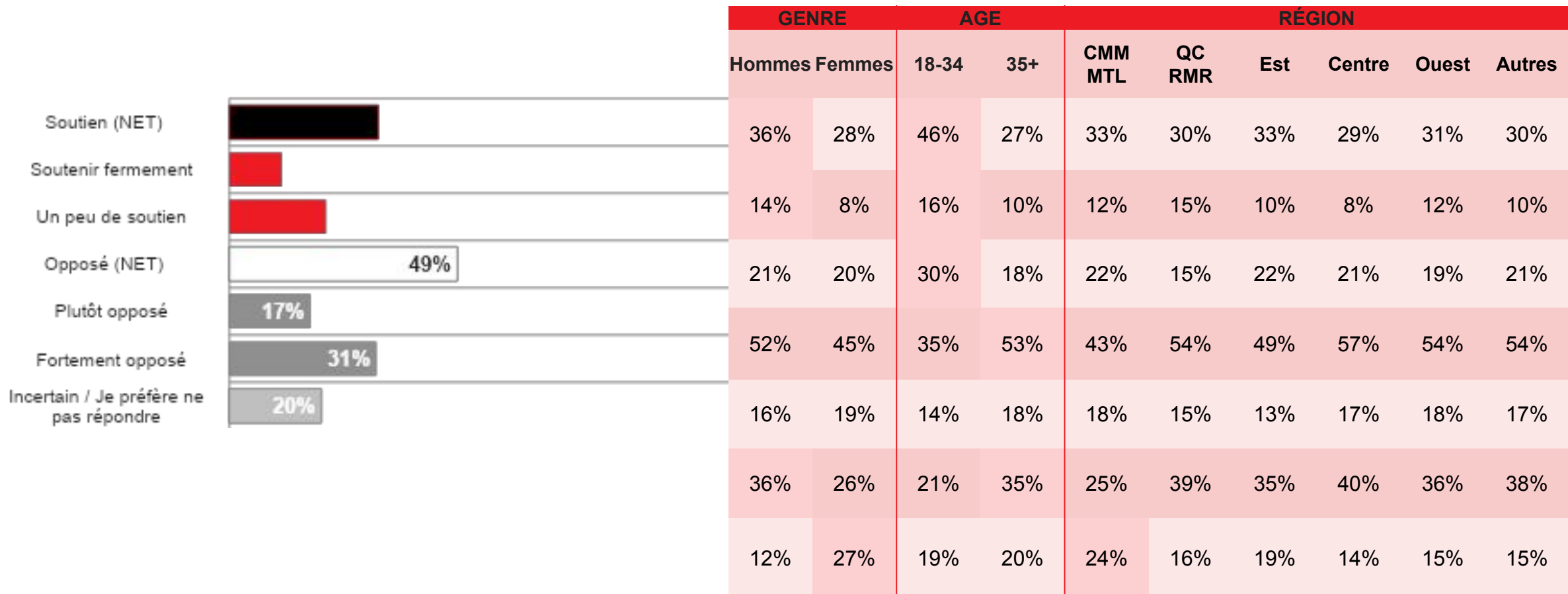
Pour l'échantillon de 1 082 personnes, la marge d'erreur maximale serait de  $\pm 3,0\%$ , 19 fois sur 20.

# Résultats du sondage



## La moitié des Québécois (49 %) s'opposent au maintien de la taxe carbone à la consommation issue du système de plafonnement et d'échange du Québec.

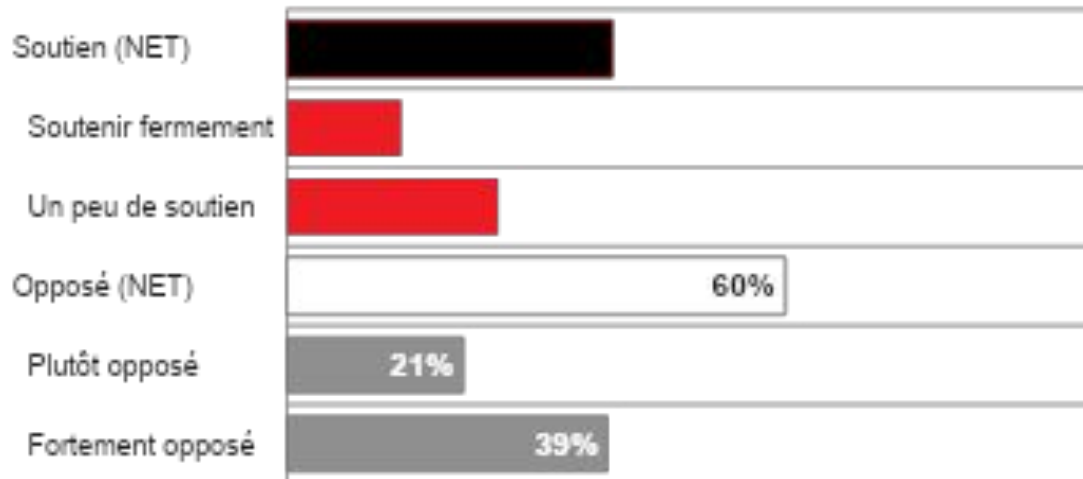
Toutefois, un peu plus du tiers (32 %) est favorable au maintien du système. Le soutien est plus répandu chez les hommes et les jeunes adultes âgés de 18 à 34 ans, tandis que l'opposition est plus marquée chez les personnes de 35 ans et plus. À l'échelle régionale, l'opposition est la plus forte chez les résidents des régions rurales (55 % contre 45 % dans les régions urbaines), ainsi que dans le reste de la région métropolitaine de Québec (54 %), le Centre du Québec (57 %) et l'Ouest du Québec (54 %), comparativement à 43 % dans la CMM de Montréal. Les femmes et les résidents de la CMM de Montréal sont nettement plus susceptibles d'être incertains quant à leur position à l'égard de la taxe.



QPAY1. Maintenant que le gouvernement fédéral a aboli la taxe carbone pour les consommateurs, le système de plafonnement et d'échange du Québec est la seule taxe carbone encore en place pour les citoyens au Canada. Êtes-vous en faveur ou non du maintien de cette taxe au Québec? Base : Québec seulement (n=1 082)

## En excluant les indécis, six Québécois sur dix (60 %) s'opposent au maintien de cette taxe

Le taux de soutien est de 40 %, avec un appui nettement plus élevé chez les jeunes adultes âgés de 18 à 34 ans et les résidents urbains (44 % contre 33 % dans les zones rurales). À l'inverse, l'opposition est nettement plus forte chez les personnes âgées de 35 ans et plus, ainsi que chez les résidents des régions rurales (67 % contre 56 % dans les régions urbaines). Une forte opposition est plus susceptible d'être observée chez les habitants de la RMR de Québec et du centre du Québec que chez ceux de la CMM de Montréal.



	GENRE		AGE		RÉGION					
	Hommes	FEMMES	18-34	35+	MTL CMM	QC RMR	Est	Centre	Ouest	Autres
Soutien (NET)	41%	38%	57%	34%	44%	36%	40%	34%	36%	36%
Soutenir fermement	16%	11%	20%	12%	15%	17%	13%	9%	14%	12%
Un peu de soutien	24%	27%	37%	22%	28%	18%	27%	25%	23%	24%
Opposé (NET)	59%	62%	43%	66%	56%	64%	60%	66%	64%	64%
Plutôt opposé	18%	26%	17%	23%	24%	18%	17%	19%	22%	20%
Fortement opposé	42%	36%	26%	43%	33%	46%	43%	47%	42%	44%

---

# Notre équipe



# Notre équipe

L'équipe de la communication et des affaires publiques du Canada (Centre) :



**Andrew Enns**

Vice-président exécutif

[aenns@leger360.com](mailto:aenns@leger360.com)  
431-808-0212



**Jaismin K.  
Harneja**

Directrice à la recherche

[harneja@leger360.com](mailto:harneja@leger360.com)  
416-964-9222



**Nyadual Makuach**

Research Analyst

[nmakuach@leger360.com](mailto:nmakuach@leger360.com)  
416-964-9222